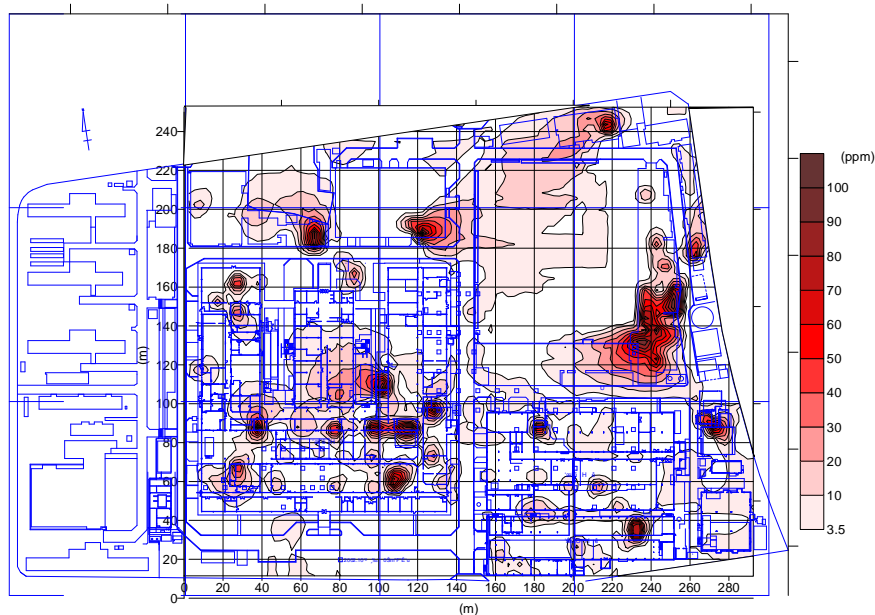


土壤污染调查

Investigation for Geo-pollution

有机氯化物类、汽油等油类、以及铅和六价铬等重金属类，它们都具有致癌危险。土壤和地下水的污染问题日益深刻化。

20 世纪的繁荣换来的国土环境的污染。被称为环保时代的 21 世纪，更需要低价简便且环境负荷小的土壤污染调查技术。



标识土壤污染分布的「等浓度线图」：被 C_2HCl_3 污染的现场



左图：青森·岩手县境内工业垃圾填埋场，地底下埋了大量的废弃物。

右图：从青森·岩手县境内工业垃圾填埋场流出的黑色地下水

土壤污染调查项目

- 挥发性有机化合物 (VOCs) C_2HCl_3 等 11 种有害物质
- 重金属类 铅、六价铬等 9 种有害物质
- 农药类 $C_7H_{12}ClN_5$, PCB 等 5 种有害物质
- 二氧引哚类、油类
- 其他

Created by celery 2006/10/12 vol.1-2 1/2



【CELERY 公司的土壤污染调查】

表层气体调查



左图：土壤气体调查
右图：室外规划点表层调查

挥发性有机化合物（VOCs）等的挥发性物质的调查方法：采集地下空气，测定污染浓度。通过定间隔多地点的浓度测定，分析污染分布情况。

使用简易钻取工具采土样



左图：使用简易钻杆采土样
右图：采集的土壤样本

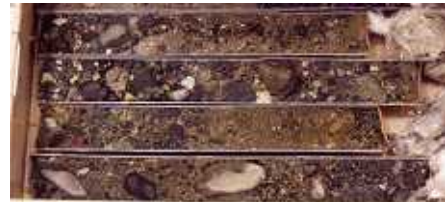
钻取设备不能进入的狭窄场所，我们就用简易钻杆钻取土样，通过分析土样把握深度方向的污染分布情况。

使用钻取设备采土样



左图：手推钻取机
中图：回转式钻取机
右图：回转打击式钻取机

进行更详细的污染调查，我们就使用钻取设备。手推钻取机适用深度 5M 内的土壤采样。回转打击式钻取机可用于钻取困难的砂砾层，深度可达 100M 以上。



左图：使用手推钻取机钻取的土样
右图：使用回转打击式钻取机钻取的砂砾层土样

钻取土样的判定还需地质学知识的辅助。正确把握污染状况是降低污染修复成本的关键。

*表层土壤气体调查法

是一种划时代的不伤地表面的地下空气调查方法。

表层土壤气体调查研究会（2003/12 112 社）会员专用的调查方法，CELERY 公司正是此先进调查方法的发明者，也是研究会开发部会副副会长。

Created by celery 2006/10/12 vol.1-2 2/2

株式会社セロリ

〒243-0815

神奈川県厚木市妻田西 1-7-9

TEL 046-222-0247

FAX 046-222-0447

URL <http://www.celery.co.jp>

 セロリ で複数の検索サイトに出ています

e-mail celery@celery.co.jp