

## 浄化プラントの設置例

稼働中の工場をはじめ、現場での水処理などいろいろ手がけましたので一例を紹介します

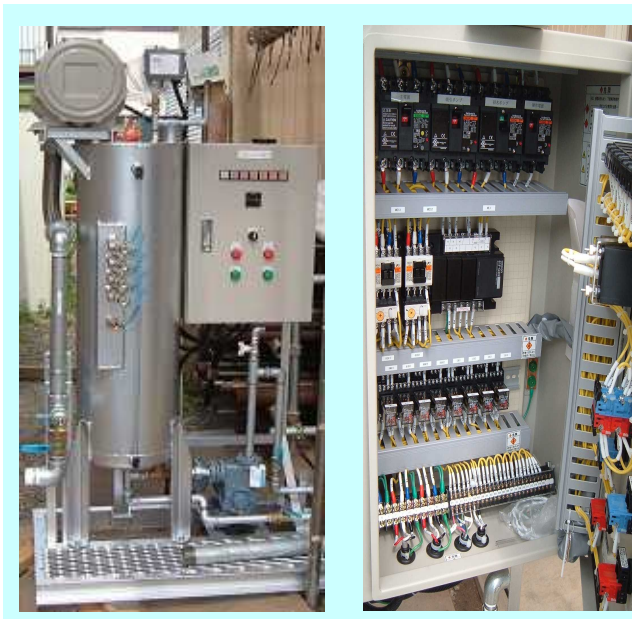


### 土壌・地下水浄化プラント

テトラクロロエチレンによって  
土壌と地下水が汚染され 地下水汚染の  
最高濃度は 20mg/L を超える高濃度でした

土壌のガス吸引をするとともに  
地下水を揚水曝気して浄化するプラント  
を設置しました

大手メーカーの 40%程度のコストで設置で  
きご満足いただきました



### 気液分離プラント

土壌ガス吸引の際 飽和水蒸気や霧状の  
地下水が回収されます  
回収された液体は それ自身が高濃度に  
汚染されていることもあるので処理をお  
ろそかにできません

この気液分離プラントは複数の井戸を集  
合してガス吸引するとき便利です  
タンク内に規定量の汚染水が貯まると吸  
引を一時停止し 汚染水処理装置に送水  
する仕組みです



### 地下水浄化プラント

とにかく場所も予算もない  
というクリーニング業者に納品しました  
井戸ポンプも制御盤も室外機の下に設置  
「中古部品を集めてでも安く」という要望  
に応え、驚くべき低価格を実現しました  
安くしすぎて 公表できない価格になっ  
てしまいました

望まれるにまかせていろいろ作ってきましたが、一番手がかかるのは、保守管理です。お客様自身が管理できる簡便さであることが大切であると確信しています