

たたいて掘りたいなら

ポータブルドリル 『アルファ』(PAT.)

こんなところで活躍します

地表に瓦礫が敷き詰めてある場所で・・・

ボーリングが難しいと言われている砂礫層で・・・

強力な電動ハンマがサンプルビットに大きな打撃を与えて掘りぬき

ぱかっと開けば試料確認、採取、サンプル清掃が瞬く間に完了できます

・・・初めての方でも効率の良い表層土壌サンプリングが可能

土壌汚染表層サンプリングに最適マシン

狭い場所でも素早く試料採取

強大な打撃力で打ち込み迅速

シンプルなデザインで簡単操作

打ち込み式 ぱかっとサンプル (PAT.) を使ってらくらく調査

家庭用 100V 電源でもこの働き

打上装置や油圧引抜ジャッキでサンプル回収もスイスイ



主な仕様

本仕様は予告無く変更されることがあります

名称	ポータブルドリル	『アルファ』	『アルファロング』
型式		Alpha	Alpha-L
機体寸法	運搬時 / 掘削時	L 660 × W 510 × H 1330 / 1660mm	L 660 × W 510 × H 1830 / 2160mm
機体質量		約 70kg	約 75kg
機動性		ゴムタイヤ搭載により小回り移動自在 (ライトバンでの輸送が可能)	
打撃能力	打撃力	最大 60J	
	打撃数	最大 800bpm	
給進能力	引抜・押込力	約 3kN (人力)	
	ストローク	800mm	1300mm
	(マニュアルハンドレバー式)		
原動機	形式・出力	AC100v 1430w 電動機	
付属品	シャंक	ピンネジ規格 40.5JIS またはご指定規格	
	打上げ装置	標準本体組込みバックハンマ	
オプション	(別売品)	油圧引抜きジャッキ、打ち込み式『ぱかっとサンブラ』	

有効長 1 m のサンブラを使用するときや、1 m を超える深さのサンプリングに
ロングストローク型のアルファロングが選択できます。

別売品・・・打ち込み式 ぱかっとサンブラ (PAT.)・・・

どんなもの? 上または下のジョイントを少し緩めるだけで、ぱかっと開きます。

使い方は? 土壌にドカドカと打ち込んで、ググッと引き抜いてぱかっと開けば、表層試料と 50 センチ深さの試料がカレースプーンで取り出せてしまいます。(地層にもよりますが、連結用部品を使用して 1 m 以深でも試料採取が可能です)

だから? 地質確認、試料取り出し、内部の清掃ともに簡単確実にできるんです。

ぱかっとサンブラ標準仕様

外径 76mm
内径 62mm
有効長 500mm
全長 710mm

連結用部品

ソケットカップリング
エクステンションチューブ



油圧引抜ジャッキ

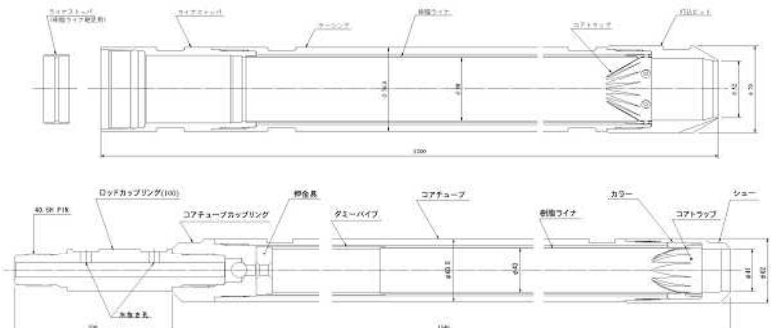


ガソリンエンジン駆動

引抜 4.5 kN
ストローク 200mm
ホルダ、ホルダピース付属
(ロッド、ケーシング用)

オプションの油圧引抜ジャッキ以外にもカップリング、アダプタ、レンチ類などご要望により各種製作しております

樹脂ライナ型サンブラ (ケーシング&コアチューブ)



株式会社セロリ

環境省指定調査機関 環 2005-2-43
〒243-0815
神奈川県厚木市妻田西 1-7-9
TEL 046-222-0247
FAX 046-222-0447
e-mail celery@celery.co.jp
URL <http://www.celery.co.jp>